

G35

FLEXION

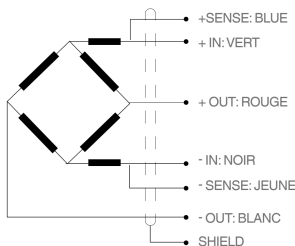
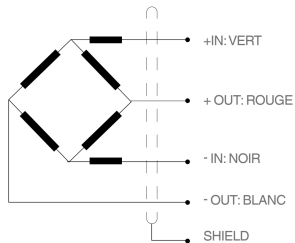
CISAILLEMENT

min 300 kg
max 5.000 kg

M **69k** **66** **IP** **IP** **ATEX**
AVAILABLE

APPLICATIONS

Plate-formes 4 capteurs .
Réacteurs, réservoirs et trémies.



CARACTÉRISTIQUES

Capteur de cisaillement

Versions

G35i (300 - 5000 kg): Entièrement en acier inoxydable.
Scellé hermétique, complètement soudé, IP 69k (ISO 20653)

G35a (300 - 5000 kg) Construction acier inoxydable.
Scellé avec silicone, IP66 (EN 60529)

G35n (300 - 2000 kg) construction acier nickelé.
Scellé avec silicone, IP66 (EN 60529)

3000 divisions OIML R60 class C.

Préréglage de coins optimisé pour des systèmes multicapteurs

Disponible en version ATEX (Ex) (optionel)

Zone 0-1-2 (gaz) et 20-21-22 (poussière)

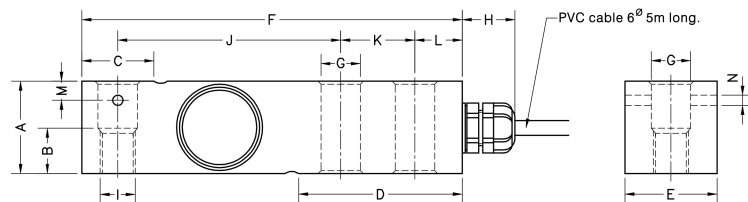


SPÉCIFICATIONS

Capacités nominales (Ln)	300-500-750-1000-1500-2000-3000-5000 kg
Classe de précision	3000 n. OIML
Charge minimale	0 %Ln
Charge de service	150 %Ln
Charge limite	200 %Ln
Erreur combinée	<±0.017 %Sn (1)
Erreur de répétabilité	<±0.015 %Sn
Effet de la température à zéro	<±0.01 %Sn/5°k
Effet de la température sur la sensibilité	<±0.006 %Sn/5°k
Erreur de fluage (30 minutes)	<±0.016 %Sn
Compensation de la température	-10 - +40 °C
Limites de la température	-20 - +70 °C
Sensibilité nominale (Sn)	2 mV/V (2)
Tension d'entrée nominale	10 V
Tension d'entrée maximale	15 V
Impédance d'entrée	400±20 Ω
Résistance de sortie	350±3 Ω
Déséquilibre initial	< ±2 %Sn
Impédance d'isolation	> 5000 MΩ
Déformation maximale	0.2-0.4
Cable length	5 m

(1) Erreur combinée. Non linéarités et hystérésis (2) Préréglage de coins optimisé au ±0.05% par la calibration de la courant de sortie.

Mod. G35i/a (300...5000kg) Mod. G35n (300...2000kg)



Dimensions (mm)

Capacités nominales kg	Poids transport	A	B	C	D	E	F	GØ	H	I	J	K	L	M	NØ
300-500-750-1000-1500-2000	0.9 kg	31.5	15	24.6	56	31.5	130	13.5	18	M12	76.2	25.4	15.8	6.5	3.5
3000-5000 kg	2.2 kg	48	---	37	76	41.5	171.5	20.5	18	---	95.2	38.1	19	---	---

CODE			G35I		G35a		G35n	
Capacité nominal - ln (kg)	Classe de précision n.OIML	y = emax / vmin	Code # (i)	€	Code # (a)	€	Code # (n)	€
300	C3	10000	230225	108	230247	93	230255	78
500	C3	10000	230227	108	230248	93	230256	78
750	C3	10000	230230	108	230249	93	230257	78
1000	C3	10000	230232	108	230250	93	230258	78
1500	C3	10000	230235	108	230251	93	230259	78
2000	C3	10000	230238	108	230252	93	230260	78
3000	C3	10000	230242	222	230253	199	-	-
5000	C3	10000	230245	222	230254	199	-	-

ACCESSOIRES

Ref	Description	Code #	€
350 ATEX	Option ATEX (seulement pour la version "i")	-	45