

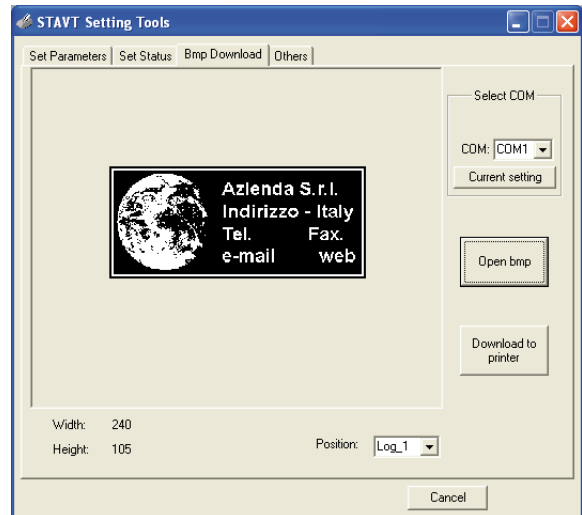
STAVT pour / for : W100, W200, WDOS, WDESKLIGHT, WDESK, WINOX, WTAB, WT60, WT60M, WL60, WR60, W60000, BIL, BILP, BILPA, BIL2B, WEIOIML, WETOIML, WML

OPTIONS SUR DEMANDE :

- **CARTAFISC** rouleau de papier thermique (largeur 57,5 mm; longueur 15 m; diamètre extérieur 50 mm).....
- **CARTAFISCADE** rouleau de papier thermique collant (largeur 57,5 mm; longueur 15 m; diamètre extérieur 50 mm).....

OPTIONS ON REQUEST:

- **CARTAFISC** thermal paper roll (width 57.5 mm; length 15 m; outside diameter 50 mm)
- **CARTAFISCADE** thermal adhesive paper roll (width 57.5 mm; length 15 m; outside diameter 50 mm).....



La STAVT est une simple et fonctionnelle imprimante thermique de 32 colonnes avec interface RS232; elle est alimentée par un alimentateur externe inclus dans la livraison et peut être utilisée aussi bien comme une imprimante de table, ou comme une imprimante fixée à un mur en utilisant les trous pour la suspendre.

Contenu de la livraison: imprimante STAVT, **alimentateur externe 115/230 Vca (sortie 12 Vcc, 3 A)**, câble d'impression (connecteur DB9 mâle), câble de programmation (connecteur DB9 femelle); CD-ROM avec programme "STAVT Setting Tools".

CARACTÉRISTIQUES TECHNIQUES:

Système d'impression thermique. Alimentation: 12 Vcc, 1 A. Horloge calendrier. Port RS232. Capteur de fin papier. Rouleau de papier standard: largeur 57,5 ±0,5 mm (Ø 50 mm max). Résolution: 380 points/ligne, 8 points/mm. Vitesse d'impression: 70 mm/sec., 20 ligne/sec. (moyenne). Température opérationnelle: -5°C +50°C. Humidité de fonctionnement: 20% - 80%. Température de stockage: -20°C +60°C. Dimensions: 138x216x125 mm. Perçage pour montage sur tableau: 75 mm. Poids: 800 g.

TÉLÉCHARGEMENT D'IMAGE AVEC LOGO ET DONNÉES D'ENTREPRISE PAR LE PROGRAMME "STAVT SETTING TOOLS"

Le STAVT vous permet d'enregistrer une image bitmap (tels que logo et données de l'entreprise) dans son mémoire, l'image peut ensuite être utilisée comme un en-tête lorsque l'imprimante est connectée à des instruments qui émettent des "recettes" (BIL, BILP, BILPA, WE-I, WE-T, WML).

STAVT is a simple and functional 32-column thermal printer with RS232 interface; it's powered by included external power supply and it can be used as desktop printer or as wall mounted printer using the appropriate hanging holes.

Included in the supply: STAVT printer, **external power supply 115/230VAC (12VDC, 3A output)**, printing cable (DB9 male connector), programming cable (DB9 female connector), "STAVT Setting Tools" software CD-ROM.

TECHNICAL FEATURES:

Thermal printing system. Power supply: 12 VDC, 1 A. Real time clock/calendar. RS232 port. Paper end sensor. Paper roll width: 57.5 ±0.5mm (Ø 50 mm max). Resolution: 380 dot/line, 8 dot/mm. Printing speed: 70 mm/sec, 20 lines/sec. (average). Operating temperature: -5 +50 °C. Humidity: 20% - 80%. Storage temperature: -20°C +60°C. Dimensions: 138x216x125 mm. Drilling template for wall mounting: 75 mm. Weight: 800 g.

UPLOADING OF IMAGE CONTAINING COMPANY LOGO AND DATA BY "STAVT SETTING TOOLS" SOFTWARE

The STAVT allows to save a bitmap image (for example company logo and data) in its memory; the image can then be used as heading when the printer is connected to instruments that issue "receipts" (BIL, BILP, BILPA, WE-I, WE-T, WML).