

PLATEFORMES INOX AISI 304 MONOCAPTEUR

AISI 304 STEEL SINGLE CELL PLATFORMS

AIN

	AIN6	AIN15	AIN30	AIN50	Charge statique maximale Max static load	Dimensions Dimensions
					6 / 15 / 30 / 50 kg	300 x 300 mm
	* AIN60	* AIN120			60 / 120 kg	400 x 400 mm
	* AIN150	* AIN300			150 / 300 kg	600 x 600 mm
	AIN600				600 kg	800 x 800 mm
OPTION SUR DEMANDE :						
- Majoration pour portée hors standard						
- Version ATEX II 1 GD (zone 0-1-2-20-21-22)						
- Colonne porte-indicateur en acier inox (Ø 38 mm, h 700 mm) avec bride en acier inox pour fixation sur plateforme						
- Colonne porte-indicateur en acier inox (Ø 38 mm, h 700 mm) avec bride en acier verni pour fixation sur plateforme						
OPTIONS ON REQUEST :						
- Additional price for non-standard platforms						
- ATEX version II 1 GD (zone 0-1-2-20-21-22)						
- Indicator stainless steel stand (Ø 38 mm, h 700 mm) with stainless steel bracket for platform mounting						
- Indicator stainless steel stand (Ø 38 mm, h 700 mm) with painted steel bracket for platform mounting						

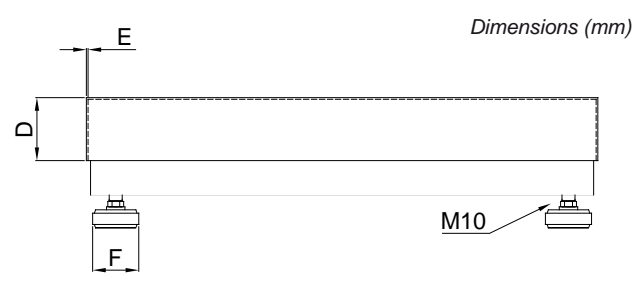
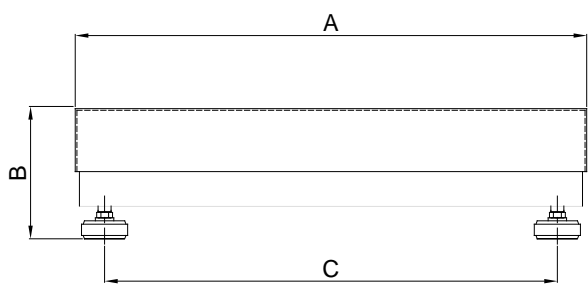
OIML APPROBATION OIML R60 C3
C3 OIML R60 C3 APPROVED

OIML AIN6 / 15 / 30 / 50 / 150 / 300: sur demande version approuvée OIML R60 C4
C4 AIN6 / 15 / 30 / 50 / 150 / 300: on request OIML R60 C4 version approved



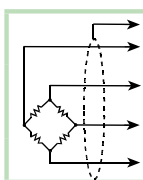
- STRUCTURE TUBULAIRE EN ACIER INOX AISI 304
- PLATEAU DE CHARGE EN ACIER INOX AISI 304 POSÉ
- CAPTEUR DE PESAGE EN ALLIAGE D'ALUMINIUM IP65
- PIEDS EN ACIER INOX ET POLYAMIDE
- FIXATION POUR COLONNE PORTE-INDICATEUR
- AISI 304 STEEL TUBULAR STRUCTURE
- AISI 304 STEEL LOADING TOP (laid)
- SINGLE-POINT IP65 ALUMINIUM LOAD CELL
- STAINLESS STEEL & POLYAMID FEET
- CONNECTION FOR INDICATOR STAND

* POUR MOD.: AIN60/120/150/300: LE CAPTEUR EST FOURNI AVEC LE KIT ÉTANCHE EN ACIER INOXYDABLE + CAOUTCHOUC.
FOR MODELS: AIN60/120/150/300 THE LOAD CELL IS PROVIDED WITH STAINLESS STEEL WATERPROOF KIT + RUBBER.



Code	Load cells capacities	Platforms	A	B	C	D	E	F	Gross Weight
AIN6 / 15 / 30 / 50	10 / 20 / 50 / 100 kg	300 x 300 mm	300	125	237	56	1	56	6.5 kg
AIN60 / 120	100 / 200 kg	400 x 400 mm	400	130	337	52	1	56	9.5 kg
AIN150 / 300	200 / 500 kg	600 x 600 mm	600	150	537	77	1.5	56	24.5 kg
AIN600	1000 kg	800 x 800 mm	800	170	715	90	1.8	56	50.5 kg

COLONNE avec BRIDE
STAND with BRACKET



	AIN 6 - 120	AIN 150 - 300	AIN 600
BLINDAGE (SHIELD)			
+ SIGNAL (+SIGNAL)	VERT (GREEN)	VERT (GREEN)	BLEU (BLUE)
** + ALIMENT. (+EXCIT.)	ROUGE (RED)	ROUGE (RED)	ROUGE (RED)
** + SENSE (+REF/SENSE)	BLEU (BLUE)	BLEU (BLUE)	MARRON (BROWN)
- SIGNAL (-SIGNAL)	BLANC (WHITE)	BLANC (WHITE)	BLANC (WHITE)
- ALIMENT. (+EXCIT.)	NOIR (BLACK)	NOIR (BLACK)	JAUNE (YELLOW)
** - SENSE (+REF/SENSE)	MARRON (BROWN)	JAUNE (YELLOW)	NOIR (BLACK)

** Où prévus (where provided)