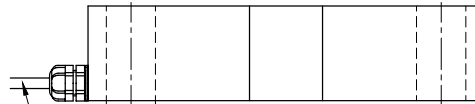
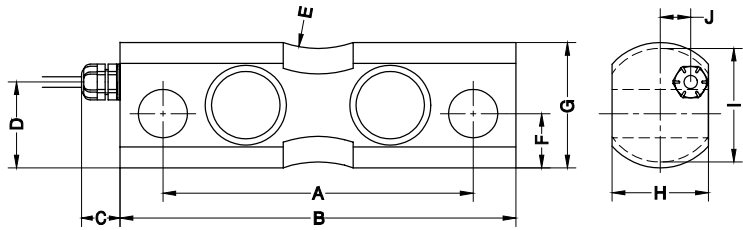


# GIROPÈS 460 5 - 100t

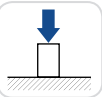
doble cizalladura | double cisaillement | double shear beam



PVC cable 6ø 12m. long.

dimensiones en mm | dimensions en mm | dimensions in mm.

Carga nominal Charge nominale Nominal load	Peso transporte Poids transport Transport weight	A	B	C	D	E	F	GØ	H	IØ	J	KØ
5 - 20 t	3.2 kg	145	185	16	41	r.50	25.7	59.5	45	54	14	23
30 - 50 t	8 kg	220	285	16	48	r.50	29.7	74.5	60	65	22	30
75 - 100 t	14.3 kg	260	340	16	66	r.50	37.2	99.5	80	90	32	50



### CARACTERÍSTICAS

- > Célula de carga de doble cizalladura.
- > 3000 divisiones OIML R60 clase C.
- > Soporte elástico de acero inoxidable.
- > Sellado hermético, completamente soldada.
- > Protección IP68 (EN60529).
- > Fácil montaje.
- > Disponible en versión ATEX  $\text{Ex}$  (opcional)
- > Zona 0-1-2 (gas) y 20-21-22 (polvo)
- > Aplicaciones: Sistemas de pesaje de tanques y silos con requerimientos de alta linealidad y bajo perfil.

### CARACTÉRISTIQUES

- > Capteur en double cisaillement.
- > 3000 divisions OIML R60 classe C.
- > Support élastique en acier inoxydable.
- > Scellé hermétique, entièrement soudé.
- > Protection IP68 (EN60529)
- > Montage facile.
- > Disponible en version ATEX  $\text{Ex}$  (optionel)
- > Zone 0-1-2 (gaz) et 20-21-22 (poussière)
- > Applications: Systèmes de pesage de réservoirs et silos avec des demandes de haut caractère linéaire et sous profil.

### FEATURES

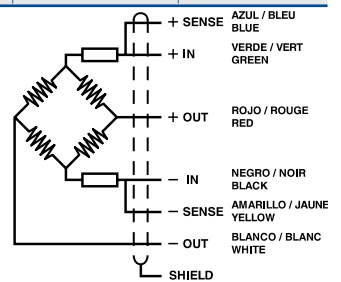
- > Double shear load cell.
- > 3000 divisions OIML R60 class C.
- > Measuring element from stainless steel.
- > Hermetically sealed, fully welded.
- > Protected IP68 (EN60529).
- > Easy installation.
- > Available in ATEX  $\text{Ex}$  version (optional).
- > Zone 0-1-2 (gas) and 20-21-22 (dust).
- > Application: tanks and silos weighing systems with highly linear and low profile requirements.

### REFERENCIAS | RÉFÉRENCES | REFERENCES

Referencia Référence Reference	Carga nominal Capacité nominale Nominal capacity	Clase de precisión Classe de précision Accuracy class	$Y = E_{\text{max}} / V_{\text{min}}$
	Ln	n. OIML	
460 5 t	5 t	C3	10000
460 10 t	10 t	C3	10000
460 20 t	20 t	C3	10000
460 30 t	30 t	C3	10000
460 50 t	50 t	C3	10000
460 75 t	75 t	C3	10000
460 100 t	100 t	C3	10000

### CONEXIÓN | BRANCHEMENT | CONNECTION

- > SENSES: 2 hilos adicionales, para mantener constante la alimentación en la célula, con una instrumentación adecuada. Utilizar especialmente para cables largos y amplio margen de temperatura. PANTALLA: No conectado al cuerpo del transductor.
- > SENSES: 2 fils additionnels pour maintenir un approvisionnement constant de tension au capteur de chargement une fois utilisé avec l'instrumentation appropriée. Employez particulièrement quand il y a des longs fils et de la température ambiante large. BOUCLIER: non relié au corps du capteur.
- > SENSES: 2 additional wires to maintain a constant voltage supply at the load cell when used with proper instrumentation. Use specially when long wires and wide temperature range. SHIELD: Not connected to transducer body.



### ACCESORIOS | ACCESSOIRES | ACCESSORIES

Opciones y accesorios | Options et accessoires | Options and accessories  
Opción ATEX | Option ATEX | ATEX Option

Ref.  
460ATEX

### ESPECIFICACIONES

### SPECIFICATIONS

### SPECIFICATIONS

			5-10-20-30-50-75-100 t
Cargas nominales (Ln)	Capacités nominales (Ln)	Nominal capacities (Ln)	5-10-20-30-50-75-100 t
Clase de precisión	Classe de précision	Accuracy class	3000 n. OIML
Carga mínima	Charge minimale	Minimum dead load	0 %Ln
Carga de servicio	Charge de service	Service load	150 %Ln
Cargas límite	Charge limite	Safe load limit	200 %Ln
Error combinado	Erreur combinée	Total error	<±0.017 %Sn
Error repetibilidad	Erreur de répétabilité	Repeatability error	<±0.015 %Sn
Efecto de la temperatura: en el cero en la sensibilidad	Effet de la température: à zéro sur la sensibilité	Temperature effect: on zero on sensitivity	<±0.01 %Sn/5°k <±0.006 %Sn/5°k
Error de fluencia (30 minutos)	Erreur de fluage (30 minutes)	Creep error (30 minutes)	<±0.016 %Sn
Compensación de la temperatura	Compensation de la température	Temperature compensation	-10 - +40 °C
Límites de temperatura	Limites de la température	Temperature limits	-30 - +70 °C
Sensibilidad nominal (Sn)	Sensibilité nominale (Sn)	Nominal sensitivity (Sn)	2±0,1% mV/V
Tensión de alimentación nominal	Tension d'entrée nominale	Nominal input voltage	10 V
Tensión de alimentación máxima	Tension d'entrée maximale	Maximum input voltage	15 V
Resistencia de entrada	Impédance d'entrée	Input impedance	800±30 Ω
Resistencia de salida	Impédance de sortie	Output impedance	700±3 Ω
Desequilibrio inicial	Déséquilibre initial	No load output	< ±2 %Sn
Resistencia de aislamiento	Impédance d'isolation	Insulation resistance	> 5000 MΩ
Deformación máxima (a Ln)	Déformation maximale (à Ln)	Maximum deflection (at Ln)	0.6-1 mm