

Bascule de 4 capteurs

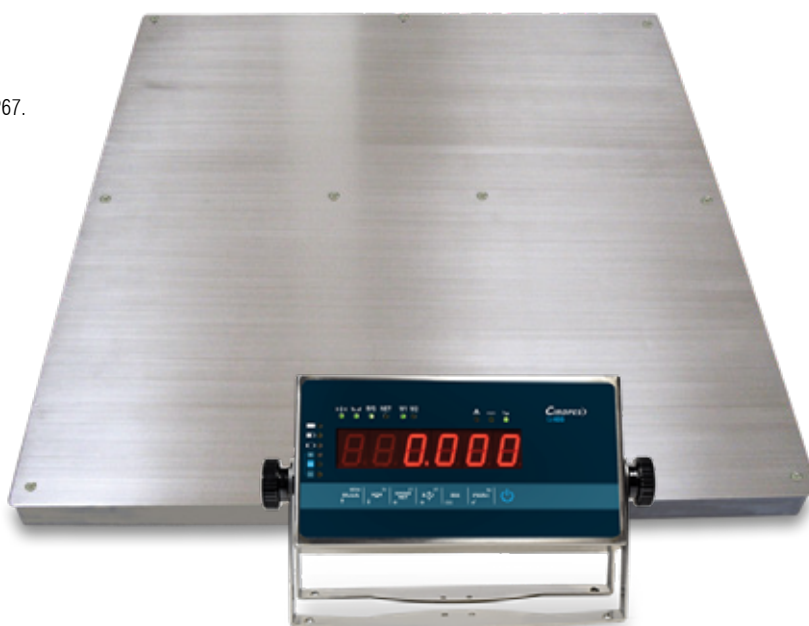


CARACTÉRISTIQUES:

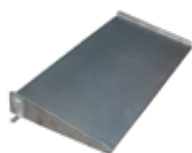
- Plate-forme de 4 capteurs.
- Homologué en métrologie légale.
- Installation hors sol ou encastrée.
- Tôle lisse en acier inoxydable de 4 mm d'épaisseur.
- Structure tubulaire en acier inoxydable.
- Capteurs modèle OIML R-60 C3. En acier inoxydable, protection IP67.
- Boîte de raccordement en ABS, protection IP66.
- Accès aux capteurs sans avoir à soulever la plateforme.
- Pieds réglables en hauteur.
- Indicateur inoxydable, modèle GI400i.
- Protection IP65.
- Écran LED de couleur rouge avec 6 digits de 25 mm d'hauteur.
- Support mural inclinable inclus.
- Alimentation 230Vac.
- 2 sorties RS232 incluses de série.
- Range unique, multi range ou intervalle multiple.
- Unités: kg
- Homologation à 6.000 divisions OIML classe III et IV
- Certification CE.

FONCTIONS:

- Accumulation de poids: automatique / manuel
- Totalisation par l'écran
- Tare et pretare manuel
- Rattrapage du zéro
- Fonction de comptage de pièces
- Checkweigher avec led et mise en place du poids cible.
- Fonction 1/10 de la division de vérification. Visualisation pendant quelques secondes
- Brut/Net



Indicateur GI400



Rampe d'accès



Encadrement de fosse inoxydable avec plaques d'ancrage



Cuvelage pour encastrer

Code #	Portée (kg)	Précision (g)	Dimensions (mm)	Dimensions emballage (mm)	Poids emballage (kg)
260729	1500	500	1200x1200	1220x1220x100	85+2,3
260730	3000	1000	1200x1200	+370x230x125	85+2,3
260731	1500	500	1500x1200	1520x1220x100	110+2,3
260732	3000	1000	1500x1200	+370x230x125	110+2,3
260733	1500	500	1500x1500	1520x1520x100	135+2,3
260734	3000	1000	1500x1500	+370x230x125	135+2,3

Certifications			
Homologation M		ENAC	
Code #		Code #	
900021		900003	
900022		900004	
900021		900003	
900022		900004	
900021		900003	
900022		900004	

Accessoires	
Code #	Description des accessoires
270374	Plaques d'ancrage pour PTB
910045	Rampe d'accès inoxydable
910046	Rampe d'accès inoxydable
910041	Encadrement de fosse inoxydable 1200x1200 mm
910042	Encadrement de fosse inoxydable 1500x1200 mm
910043	Encadrement de fosse inoxydable 1500x1500 mm
910026	Cuvelage pour encastrer inoxydable 1200x1200 mm
910027	Cuvelage pour encastrer inoxydable 1500x1200 mm
910028	Cuvelage pour encastrer inoxydable 1500x1500 mm
910133	Colonne en acier inoxydable (sol)

*Voir optionnels indicateur GI400i