

PONT BASCULE METAL/BETON - Mod. MCA-PB

CARACTERISTIQUES GENERALES

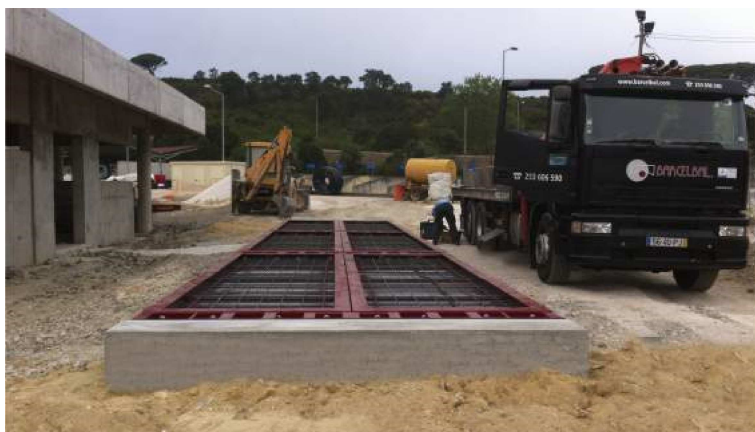
- Pont Bascule Métal/Béton Omnidirectionnel
- Structure modulaire
- Régime d'utilisation: Haut
- Structure en **poutre IPE 240**
- Hauteur: 300mm
- Trappes transversales tôle larmée de 8mm épaisseur pour faciliter l'accès aux capteurs de charge
- Robustesse et durabilité maximales
- Coffrage en tôle collaborant de 1,5mm d'épaisseur
- Système de maille en barre d'acier nervuré AS400 Ø16mm
- Peinture: Émail époxy - RAL 3011



Montage Pont Bascule Métal/Béton - Ponta Delgada - Açores (Portugal)

ÉLECTRONIQUE (standard)

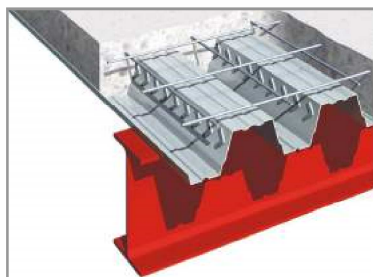
- Capteurs de Charge modèle BC-A en acier inoxydable - IP69K
- Boîte de jonction de capteurs en ABS IP65
- 20mts de câble pour connecter la plateforme à l'indicateur de pesage



Montage Pont Bascule Métal/Béton - Cantanhede (Portugal)

INSTALLATION

- Pont Bascule hors sol avec rampes de béton
- Pont bascule encastré dans le sol



Tôle collaborant

Coffrage fait dans l'usine
Renforcement supplémentaire tout au long de la dalle
Collaborant de 1,5mm d'épaisseur

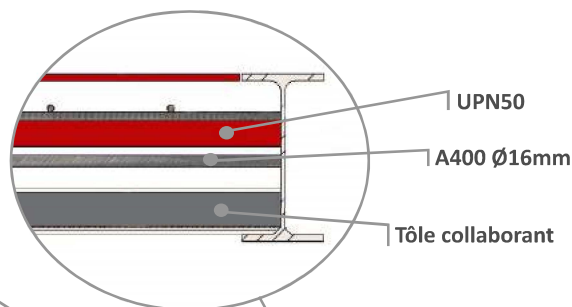


Barre d'acier nervuré AS400

Appliqué sur la Tôle collaborant
Tige d'acier A400 Ø16mm
Tige d'acier A400 Ø12mm

Trappes d'inspection

Maintenance facile de l'accès aux cellules
Trappes amovibles
Tôle larmée de 8mm épaisseur



Capteur de Charge 35T

Protection IP69K
Acier Inoxydable



Vis en acier inoxydable M12

Trappes d'inspection



Poutre IPE 240

Fabriqué avec poutre IPE 240
Robuste et renforcé pour une durabilité extrême

Barre 250x20mm