



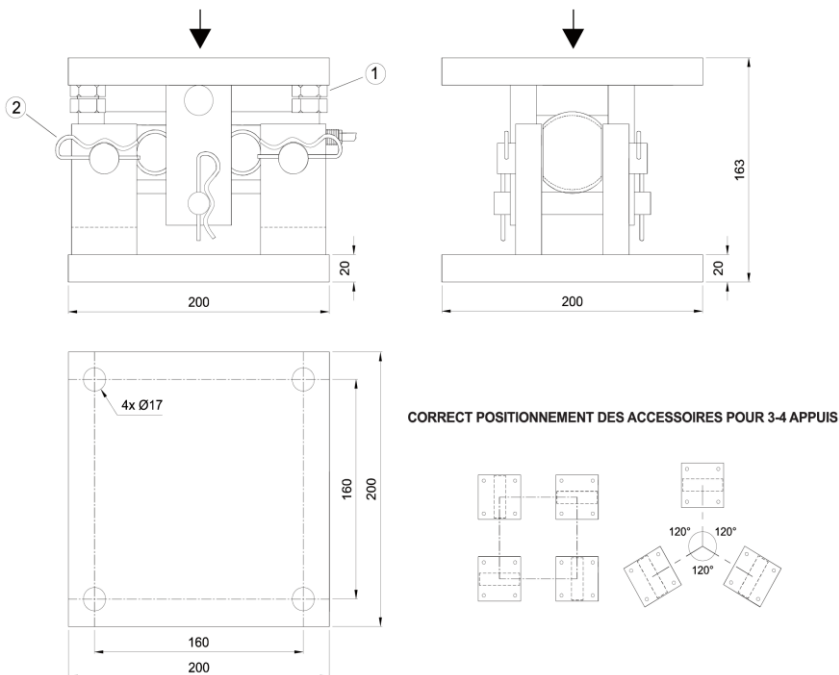
VDT

Ensemble de Kits et Capteur



ACCESSOIRES DE MONTAGE POUR CAPTEURS DTX

L'accessoire VDT est réalisé en **acier galvanisé**, conçu pour le pesage des silos, réservoirs, mélangeurs, trémies, assujettis aux vibrations en raison des organes en mouvement ou de la poussée du vent. Fourni avec un "faux" capteur. Pour une bonne installation, une fois terminé le montage (soudure, etc.) procéder au déplacement du "faux" capteur en dévissant les quatre boulons (1) et enlever les pivots (2). Monter le capteur de pesage DTX, insérez les pivots (2) et serrer les quatre boulons (1). Relier entre elles les plaques inférieures au réseau de terre.



Nous consulter