

BPPCE EVO

PONT BASCULE METALLIQUE
INSTALLATION HORS SOL OU ENCASTRÉE

20
years

GIROPES
SOLUTIONS DE PESAGE

BPPCE EVO

PONT BASCULE
METALLIQUE
MODULAIRE

INSTALLATION HORS SOL OU ENCASTRÉE

PORTÉES **30t et 60t**

DESIGN

ET FABRICATION GIROPÈS

2017

QUALITÉ
ET FIABILITÉ MAXIMALE

HORS SOL UNIDIRECTIONNELLE
ENCASTRÉE OMNIDIRECTIONNELLE

www.giropes.com
Linkedin:giropes-sl
giropes@giropes.com
Pol. Empordà Internacional, C/Molló 15-16
17469 VILAMALLA- (Girona) SPAIN
T(34) 972 527 212 · F(34)972 527 211

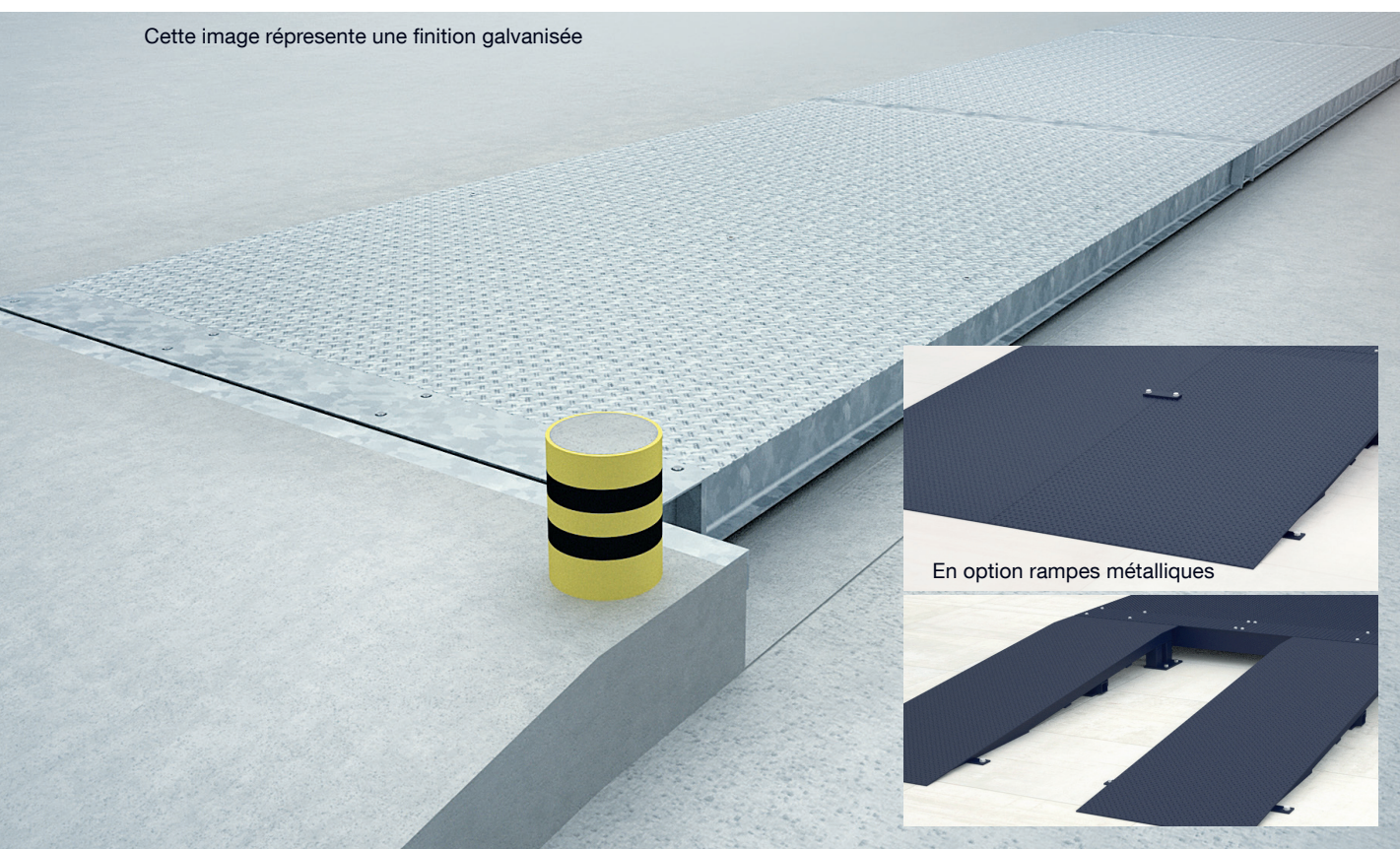
BPPCE EVO

Les bascules de la série BPPCE EVO sont des bascules métalliques de conception modulaire, pour le pesage des véhicules autorisés pour la circulation routière.

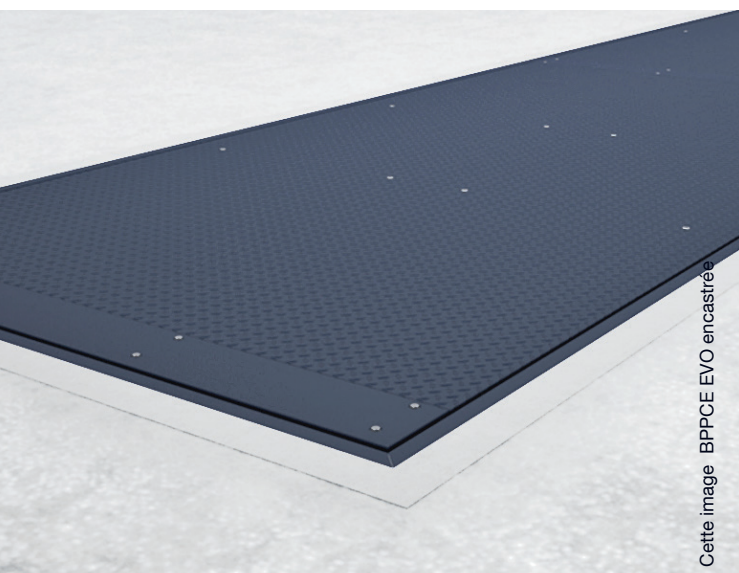
L'installation peut être hors sol ou encastrée.
La hauteur de la bascule est de 310 mm en version avec plaques d'ancrage sur un génie civil; 300 mm avec le cuvelage.

GIROPES
SOLUTIONS DE PESAGE

Cette image représente une finition galvanisée



En option rampes métalliques



Cette image BPPCE EVO encastrée

MODULES

- » Modules avec profilés IPE-240, IPE-180 et IPE-160.
- » Têtières ainsi que les guides roues sont construites avec des tôles d'acier de 12mm d'épaisseur.
- » Le revêtement des modules est fabriqué avec des tôles larmée de 6/8mm, et une tôle lisse de 8mm d'épaisseur pour l'accès aux capteurs sur les berceaux techniques. .

FINITION

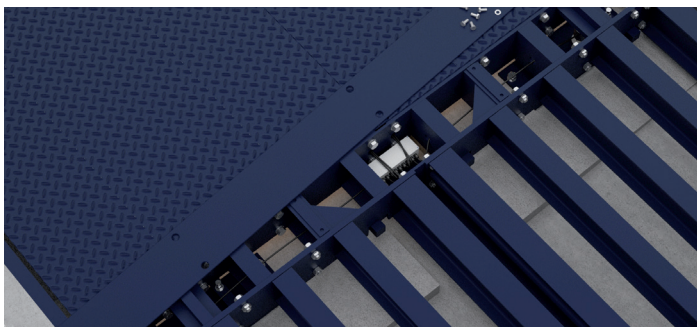
Les ponts bascules sont peints avec peinture polyuréthane bi-composant de couleur bleue RAL 5004. La visserie est zinguée et de qualité 8.8, sauf les vis auxiliaires inférieures à M14.

TRANSPORT

La structure modulaire facilite son transport et sa manipulation pour le montage. La conception des modules et des berceaux techniques rendent possible l'emportage du pont bascule de la série BPPCE EVO dans un conteneur OPEN TOP de 20 pieds.

JOINTURE DES MODULES ET BERCEAUX TECHNIQUES

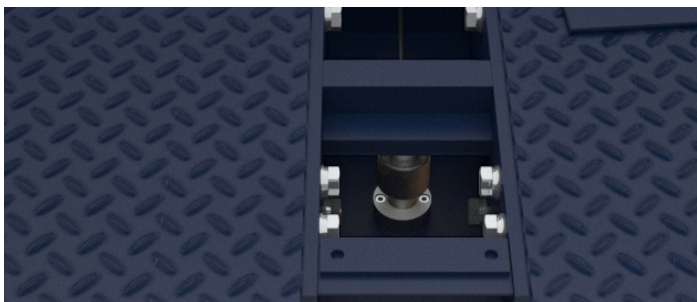
La bascule est composée de berceaux techniques transversales dans lesquels sont positionnées les capteurs (2 capteurs par berceaux techniques). Les modules de 1500 mm de large, viennent s'incérer par paires sur le berceaux techniques du pont. La longueur des modules varie selon les dimensions de la bascule.



ACCÈS AUX CAPTEURS ET VISUALISATION DU POIDS

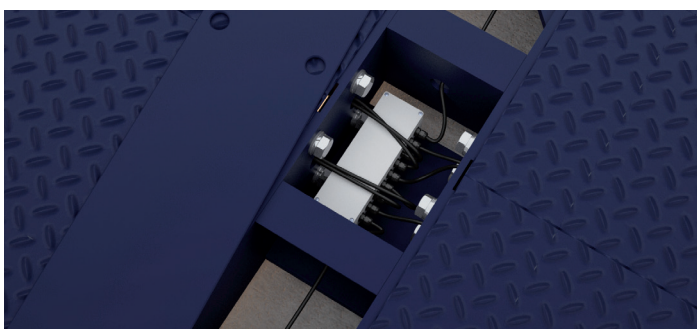
L'accès aux capteurs et aux butées se font par le dessus du pont bascule, au travers des plaques vissées sur les berceaux techniques. Les butées sont situées dans les 4 angles du pont bascule.

La prise de mesure du poids se fait au moyen de capteurs de compression analogiques, bien qu'il soit possible d'adapter d'autres types de capteurs pour des demandes spéciales. La visualisation du poids et les différentes opérations de pesage peuvent être obtenus, en fonction des besoins du client, sur nos indicateurs ou sur des bornes ou logiciels que nous commercialisons.



BOÎTE DE JONCTION

La boîte de jonction ainsi que les câbles sont rangés dans un logement dans l'un des berceaux techniques.



EN OPTION

- » Rampes métalliques
- » Têtières entrée/sortie pour la réalisation de rampes en tout venant ou en béton.
- » Cornières de fosse pour la finition du génie civil.
- » Cuvelage simple ou grand cuvelage.
- » Guides roues
- » Plaques d'ancrage pour le génie civil
- » Finition galvanisée



BASCULE PEINTE

Portée (t)	Dimensions (m)	N. capteurs	Hauteur (mm)	# Code
30	6 x 3	4	300 / 310	150428
30	8 x 3	6	300 / 310	150429
30	10 x 3	6	300 / 310	150430
60	12 x 3	6	300 / 310	150431
60	14 x 3	8	300 / 310	150410
60	16 x 3	8	300 / 310	150411
60	18 x 3	8	300 / 310	150408
60	20 x 3	10	300 / 310	150446
60	21 x 3	10	300 / 310	150432
60	22 x 3	10	300 / 310	150433
60	24 x 3	10	300 / 310	150434
60	26 x 3	12	300 / 310	150435

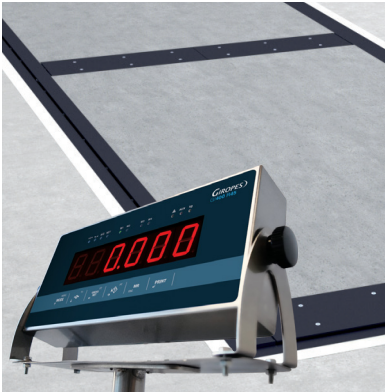
SOLUTIONS complètes

SYSTÈME COMPLET DE PESAGE

POUR LES PONTS BASCULES

RÉPÉTITEURS ET
INDICATEURS

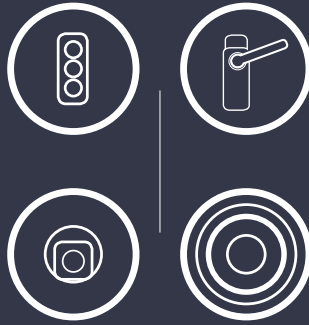
GIROPES
SOLUTIONS DE PESAGE



Indicateurs et répéteurs de poids d'haute précision et compact. Idéal pour les applications qui ont besoin d'un indicateur autonome avec la possibilité de l'équiper d'interfaces de communication.

ÉLÉMENTS DE CONTRÔLE
ET IDENTIFICATION

GIROPES
Solutions



Grande diversité d'éléments pour le contrôle d'accès: Barrières, feux, terminaux, cameras de contrôle, reconnaissance d'immatriculations, etc.

LOGICIEL
GESTION DE PESAGE

GIROPES
Solutions



SOFTWARE GESTRUCK
GESTION DE PESAGE

Giropes Soluicions développe les Logiciels pour donner des solutions à la gestion des trafics. Haut niveau de contrôle du flux de travail en obtenant une optimisation et rendement du traitement de production.

SÉRIE

GI400LED GI400LCD

DESIGN

ET FABRICATION GIROPÈS

INDICATEURS POIDS TARE ET
MULTIPLES FONCTIONS



PROCHAINEMENT
PÈSE PONT BASCULE
GI430

www.giropes.com
 LinkedIn:giropes-sl
 giropes@giropes.com
 Pol. Empordà Internacional, C/Molló 15-16
 17469 VILAMALLA- (Girona) SPAIN
 T(34) 972 527 212 · F(34)972 527 211

GIROPES
SOLUTIONS DE PESAGE

20
years