



GIROPES



BPGSM

**METALLIQUE
MODULAIRE**

UTILISATION
UNIDIRECTIONNEL

LARGEUR
3 m

CAPACITÉS (T)

80 | 100



GIROPES
www.giropes.com

**SOLUTIONS
DE PESAGE INDUSTRIEL
DESIGN**

QUALITÉ ET FIABILITÉ MAXIMALE

www.giropes.com | giropes@giropes.com | [Linkedin:giropes-sl](https://www.linkedin.com/company/giropes-sl)
Pol. Empordà Internacional, C/Molló 15-16 | 17469 VILAMALLA- (Girona) SPAIN
T(34) 972 527 212 · F(34)972 527 211

GIROPES



BPGSM métallique

Les bascules de la série BPGSM sont des bascules métalliques de conception modulaire, pour le pesage des véhicules autorisés pour la circulation routière.



PROFILÉ MÉTALLIQUE

L'implantation du pont bascule BPGSM est en hors sol pour une utilisation unidirectionnelle.

STRUCTURE

La structure est composée de poutres longitudinales IPE-550 unies transversalement par des modules métalliques. La structure est en profilé et la surface de roulement est en tôle larmé. Les dimensions réduites des modules et leurs faibles poids facilitent leurs manipulations pendant le montage.

La hauteur du pont bascule est comprise, (selon les dimensions) entre 330 (80t) et 360 (100t) mm. Cette hauteur assez basse pour un pont bascule permet d'économiser sur les travaux de génie civil en requérant des rampes relativement courtes pour son installation.

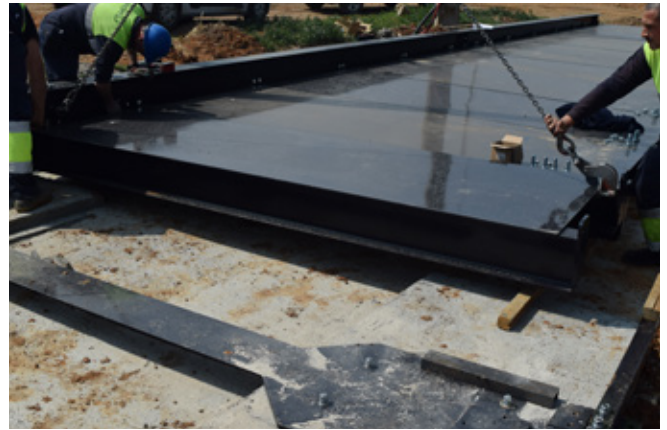
Les poutres longitudinales servent de guide de roues afin d'orienter le véhicule sur le pont bascule.

Les capacités de ce pont bascule vont de 80.000 kg à 100.000 kg sur les dimensions 14x3 m jusqu'au 18x3 m.

Le pont est associé à des capteurs de compression analogique. Il est possible pour des applications spéciales de mettre d'autres types de capteurs. La lecture du poids et le traitement des informations et opérations de pesage sont réalisable en fonction des besoins de l'utilisateur.

Les capteurs sont protégés des intempéries par des tôles galvanisées placées au niveau des accès latéraux du pont bascule.

L'accès aux butées et aux capteurs se fait par les cotes latérales du pont bascule.



GIROPES



SÉRIE INDICATEURS & RÉPÉTITEURS

INDICATEURS POIDS TARE
ET MULTIPLES FONCTIONS



INDICATEUR GI430,
AVEC LOGICIEL POUR
PONT-BASCULE



RÉPÉTITEUR R100

RÉPÉTITEUR R45

La série BPGSM permet la personnalisation de ses composants afin de configurer le produit selon es besoins du client

FINITION PEINTURE SPÉCIALE

Surface, poutres et traverses dynamitées, avec une peinture spéciale selon les spécifications du client.

GALVANISÉ

La finition galvanisé résistant à la corrosion, il assure l'entretien et la longévité.

3 m

SUPL. GALVANISÉ

Référence	Portée (t)	Dimensions (m)	Capteurs	Hauteur (mm)	# Code	# Code
BPGSM.14	80	14 x 3	8	330	150095	160533
BPGSM.16	80	16 x 3	8	330	150100	160534
BPGSM.17,5	80	17,5 x 3	8	330	150342	160535
BPGSM.18	80	18 x 3	8	330	150104	160536
BPGSM.14	100	14 x 3	8	330	150094	-
BPGSM.16	100	16 x 3	8	330	150098	-
BPGSM.17,5	100	17,5 x 3	8	330	150343	-
BPGSM.18	100	18 x 3	8	330	150103	-

Description	# Code	# Code
Fraction, mètre de câble supplémentaire	240085	SUPL. GALVANISÉ
Plaques d'ancrage 500 x 500 x 15 mm par bascule (unité)	160206	# Code
Rampes métalliques de 1500 mm (4 modules de 3000 x 1500 mm)	160085	160061
Rampes métalliques, largeur 1000 mm (4 modules de 3000 x 1000 mm)	160084	160062
Rampes métalliques de 1500 mm (4 modules de 3000 x 1500 mm) pour bascules 100 t	160088	160329
Rampes métalliques de 1000 mm (4 modules de 3000 x 1000 mm) pour bascules 100 t	160086	160328
Grand cuvelage		

*Consultez pour autres accessoires



www.giropes.com | LinkedIn:giropes-sl | giropes@giropes.com

Pol. Empordà Internacional, C/Molló 15-16 | 17469 VILAMALLA- (Girona) SPAIN | T(34) 972 527 212 · F(34)972 527 211