

## Analyseur d'humidité

Détermination rapide et fiable de la teneur en humidité des substances liquides, pâteuses et solides, conformément à la méthode de thermogravimétrie. Balance avec bloc de compensation magnétique pour la pesée, améliorant les performances et la précision d'un four de laboratoire classique.



Le nouvel analyseur d'humidité HLV120 facilite le travail et améliore la rapidité des procédures, grâce aux propriétés suivantes:

Analyse rapide et haute précision, processus uniforme et temps inter-mesures plus court. Détermination rapide des paramètres et des modes de séchage et configuration de critères automatiques et intelligents de veille automatique. Séchage optimal sans risque de destruction de l'échantillon. Grande flexibilité d'analyse d'une large gamme d'échantillons et de stockage des données et des résultats. Formats éditables permettant d'imprimer les résultats des analyses et les statistiques des différents échantillons. Sa grande précision et sa fonction de pesée permettent également d'utiliser l'appareil en tant que balance poids uniquement.

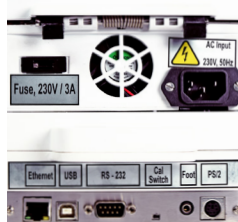
Ce type d'appareil nécessite des environnements propices:

Assurance d'une très grande répétabilité des analyses en limitant l'exposition aux vibrations. Excellente précision dans toutes les conditions d'éclairage grâce à la configuration de contraste et à l'option permettant d'inverser les couleurs de l'écran. Plateau d'échantillon amovible pour son nettoyage et protection contre l'introduction de matière solide. Mémoire interne permettant d'enregistrer jusqu'à 1.000 résultats (Method/Batchwise).

L'analyseur d'humidité est idéal en tant qu'appareil de mesure et d'analyse lors d'inspections du point d'entrée des produits de la ligne de production et du contrôle de qualité.



Écran de guidage des menus



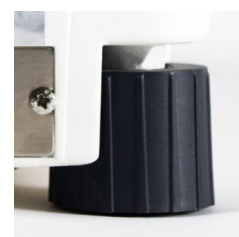
Sortie RS232, USB, Ethernet, Foot et PS2



Plateau d'échantillon



Niveau à bulle



2 pieds réglables



Logiciel



Représentation graphique du Séchage



(h tcouvercle ouvert =360)

Dimensions (mm)

- **Lampe halogène**

- **Chaleur uniforme et analyse rapide**

5 modes séchage programmables et augmentation de la température sélectionnable (en mode séchage « steps »). Représentation graphique du séchage avec accès à la courbe des résultats lors de l'échantillonnage.

- **Mémoire interne**

Sa mémoire interne des résultats permet d'enregistrer les 1.000 dernières analyses effectuées. Il est équipé d'une protection par mot de passe afin d'éviter l'accès non-autorisé aux résultats ainsi que la modification des paramètres d'analyse.

- **Connectivité**

Sortie RS232 avec format PC/Print.

PS2, connexion du clavier.

Ethernet, en option sur demande.

Port USB pour le transfert des données au PC et le contrôle des procédures par le biais du logiciel. Le logiciel d'application permet de contrôler les fonctions par l'intermédiaire d'une balance virtuelle. (CD logiciel pour Windows x 32 bits et x64 bits inclus).

Les commandes « start log » et « stop log » permettent d'enregistrer les données puis de les récupérer sous le format \*txt afin de les exploiter ultérieurement.

- **Interrupteur à pied multifonction**

Fonctions d'interrupteur à pied configurable start/ stop/ tara/ print/ toogle (changement d'unité)

Caractéristiques	
Correction automatique de la température	Oui
Poids minimum de l'échantillon	0,2g
Résolution de l'humidité	0,01%
Résultats % humidité / % matière solide	%M, %D, %R, G/L, %M Atro, %D Atro
GLP	Oui, configurables par l'utilisateur
Étalonnage	Externe
Type d'écran	LCD matriciel
Gamme de température de travail	30°C à 200°C
Gamme de température de séchage	30°C à 175°C
Gamme de température standby	30°C à 100°C
Mémoire du processus de séchage	40 method x 25 results/ 1000 batchwise
Affichage du séchage	Oui (fenêtre frontale et graphique à l'écran)
Critère de veille automatique configurable	Automatique, manuel, défini par l'utilisateur poids / temps défini par l'utilisateur par % d'unité / temps intelligent
Mots de passe d'utilisateurs	Oui
Langue	Anglais
Accessoires de série	Sonde de température, 25 plateaux pour échantillon inclus, housse de protection, blister et câble RS232
Alimentation	230V 50Hz
Poids net	6,4 kg

**Certifications**

ENAC

Code #	€
900039	

Code #	Portée (g)	Précision (g)	Dimensions emballage (mm)	Poids emballage (kg)
260350	120	0,001	325x390x285	7,9

**Accessoires**

Code #	Description des accessoires
910033	50 plateaux pour analyse
910034	Imprimante IMP27
910035	Imprimante IMP28