



Solutions de pesage industriel



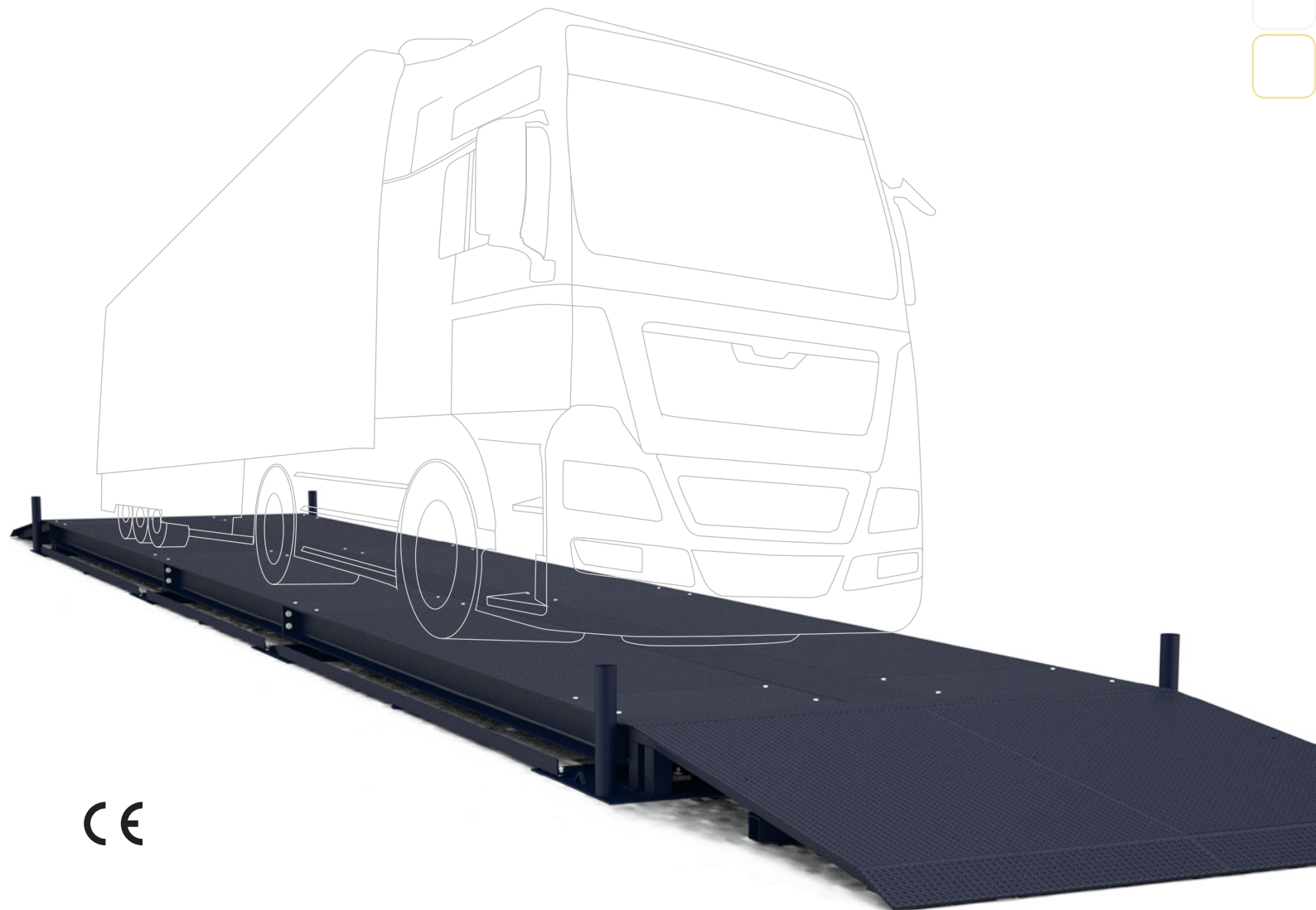
# BPGMO

BPGMO

## *rampes et cuvelage*

rampes et cuvelage

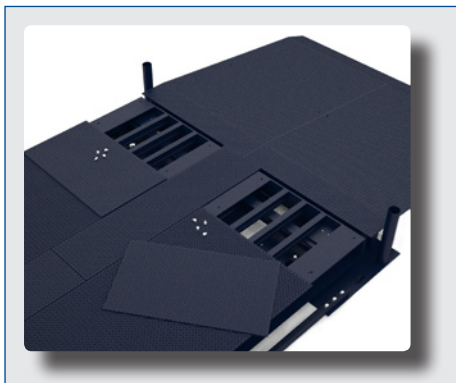
*Pont bascule hors sol modulaire métallique  
avec cuvelage et rampes métallique.*



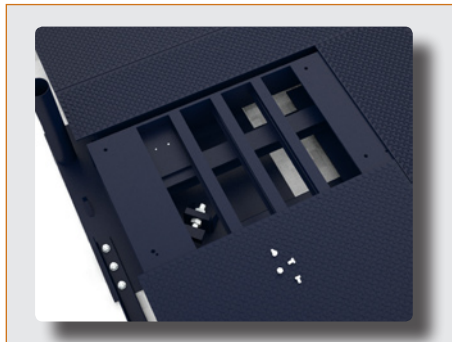
CE

## DESCRIPTION

- Les ponts bascules de la série BPGMO **sont des ponts métalliques modulaires** pour le pesage de véhicules homologués pour la circulation routière.
- Nous vous proposons le pont bascule BPGMO **sur un cuvelage avec des rampes** afin d'éviter le génie civil.
- Cette solution vous permettra d'installer le pont bascule sur un sol compacté à 2kg/cm<sup>2</sup>.
- Les rampes métallique positionnée sur le cuvelage vous permettra de commencer à peser dès la fin du montage du pont bascule.
- Les capacités de la série BPGMO vont **de 30.000 kg jusqu'à 60.000 kg** selon les dimensions qui vont de 6x3 m jusqu'à 18x3 m.
- Le BPGMO fonctionne sur des capteurs de compression analogique. Il est possible d'adapter d'autres types de capteurs pour des demandes spécifiques. Nous pouvons associer à ces capteurs, un indicateur avec les applications dont a besoin l'utilisateur du pont bascule.
- La structure modulaire facilite le transport et le montage. **Il est possible d'installer la bascule et de peser le jour même.**



- Accès aux butées et aux capteurs par le dessus du pont bascule.



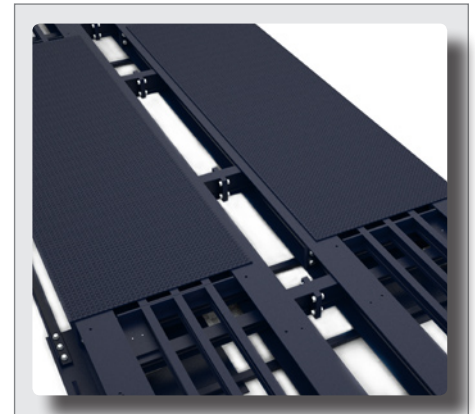
- Système de butée de choc incliné à 45° pour limiter les déplacements longitudinaux et transversaux du pont bascule.



- Les bascules BPGMO sont fournies avec nos capteurs GIP garantie 3 ans contre la foudre.



- La partie centrale de la plate-forme est composée par des petits modules amovibles qui permettent d'accéder à l'intérieur de la fosse pour son entretien.



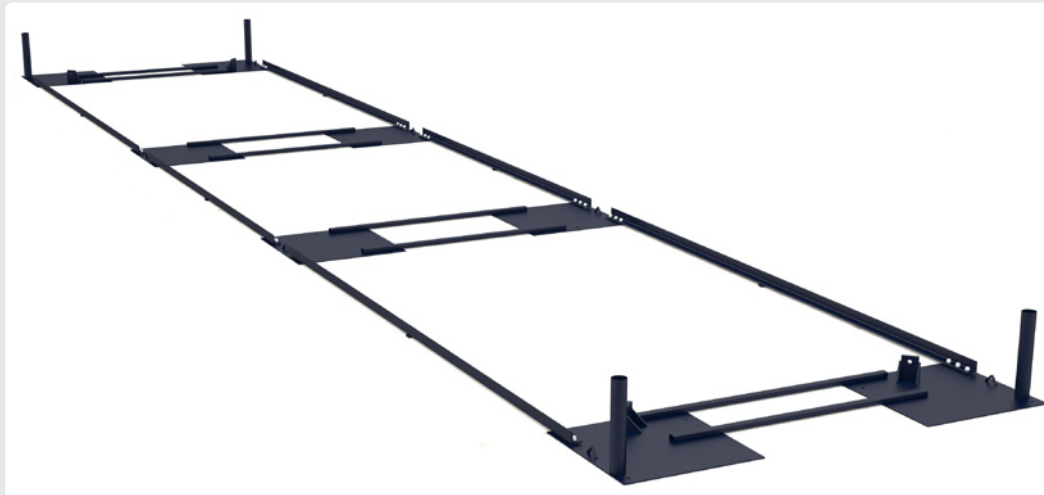
- Union des modules par des vis zingués de qualité 8.8.

## INSTALLATION

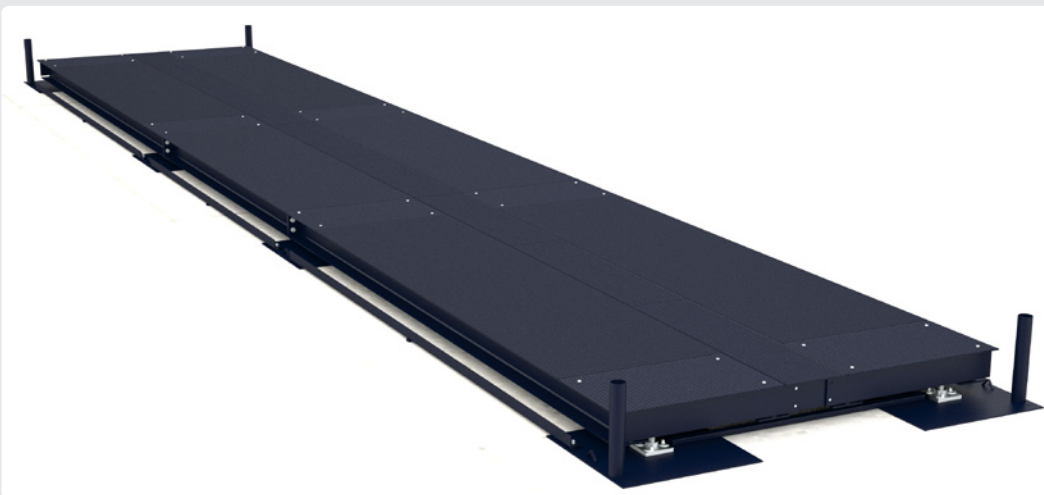
INSTALLATION

- La fixation du cuvelage se fait à l'aide de spit chimique. Le cuvelage a des plaques de 10 mm d'épaisseur sur les appuis capteurs. Sur ces plaques sont fixées les butées de chocs
- Une fois le cuvelage assemblé, vous pourrez monter le pont bascule BPGMO et mettre les rampes. Les rampes ont une pente de 10%
- La hauteur de roulement du pont bascule est à 340 mm du sol.

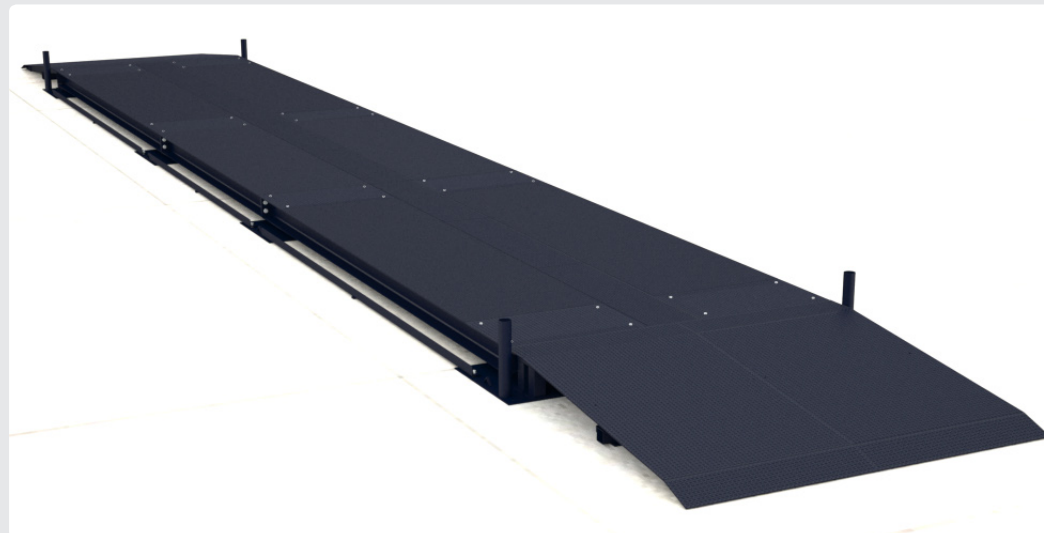
### 1. CUVILAGE



### 2. BASCULE



### 3. RAMPES



## SPÉCIFICATIONS

Dimensions (longueur x largeur)	Hauteur (mm)	Capacité (kg)	Précision (kg)	N de capteurs	Numéro de modules 6m	Numéro de modules 4m
6x3 m	340	30	10	4	2	0
8x3 m	340	30	10	6	0	4
10x3 m	340	30	10	6	2	2
12x3 m	340	60	20	6	4	0
14x3 m	340	60	20	8	2	4
16x3 m	340	60	20	8	4	2
18x3 m	340	60	20	8	6	0

## ACCESORIES

- CAPTEURS DE CHARGEMENT NUMÉRIQUE  
Type GIPD. IP68. 3000 d OIML R60.
- ACCESSOIRES SUR LA STRUCTURE  
- 2 Guides roues. Pour orienter le véhicule.
- PEINTURE SPÉCIALE  
- Poutres et travers peint avec une peinture spéciale
- INDICATEURS  
- Nous pouvons vous proposer une large gamme d'indicateurs. Du plus basics (indicateurs poids - tare avec ou sans imprimante) aux indicateurs avec des fonctions spéciales (alphanumériques, avec connexion à PC, avec gestion de bases de données, avec contrôle des feux de signalisation et barrières, pour zones spéciales latex). Nous pouvons apporter à l'exploitant du pont bascule toutes les solutions dont il a besoin en matière de pesage.

Pol. Empordà Internacional. - Calle F. Parcela 15-16 - 17469 VILAMALLA (Girona)

Tel. +34 972 527 212

[giropes@giropes.com](mailto:giropes@giropes.com)

[www.giropes.com](http://www.giropes.com)

www.giropes.com